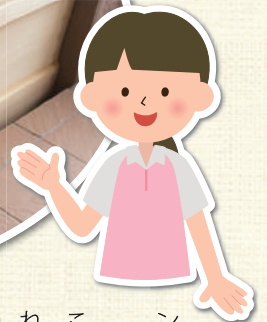


1階のお風呂が 新しくなりました



ほのかな木の香りが
心身をリラックスさせてくれます

11月9日(月)より1階のお風呂が、リニューアルオープンしました。
脱衣場の拡張と浴室・浴槽の改修、併せて開設以来休むことなく稼働し続けてきた機械浴槽も、最新のものに入れ替えました。

○機械浴槽

利用者様にも、職員にも優しい浴槽になりました。入浴された利用者様からは、「ジャグジーが出て気持ちいい!」「肩もシャワーがあたり温かい!」などの声が聞かれました。職員にとっても、自分の身長に合わせてストレッチャーの高さが変えられるので、腰痛予防にもなっています。

○一般浴槽

以前よりは少し小さくなりました。その反面、利用者様同士が会話を弾ませるには丁度良い大きさとなり、リラックスしながらゆったりと入浴されています。

また、職員の手が届く範囲内に利用者様がいらっしゃるの、より一層安全に入浴して頂けていると思います。

○家庭浴槽

「ビバの木」のお風呂になりました。今まで機械浴槽や一般浴槽に入られていた利用者様が「木のお風呂に入りたい」と言われ、入浴される方もいます。お湯を張ると木のいい香りがします。

○脱衣場

広くなった脱衣場では、利用者様のペースでゆっくりと着替えて頂いています。

このような素敵なお風呂で、これからも清潔・安全・快適な入浴をご提供できるよう心掛けていきたいと思っております。



併せて通所用トイレも
増設しました!!



毎日の健康はお口の健康から！

口腔ケア充実に向けた取組みを始めました

10月から北信総合病院特殊歯科
口腔外科の瀧澤淳先生と宮沢歯科
衛生士に、月1回来所していただ
き、もえぎの職員が行った口腔ケ
アのチェック、及びもえぎ職員への
指導を行っていただいています。

毎日の健康はお口の健康から！
歯科医師・歯科衛生士の指導を
受け、日々の口腔ケアを充実させ
てまいります。



はい。あーん、お口を開けて

食事用

エプロンの寄贈

中野平中学校



集めたアルミ缶をお金に換えて、中野平中学校「ふれあい委員会」の皆様より、食事用エプロンを寄贈して頂きました。

大切に使用させていただきます。
ありがとうございました。

今後も更に地域に根差した施設として貢献していきたいと思えます。



蕎麦打ち



11月25日(水)、蕎麦打ち職人による「蕎麦打ちの実演」がありました。

蕎麦打ち職人による見事な「コネ技」や、「トン♪ トン♪ トン♪」とリズムカルにお蕎麦を切っていく職人技に、利用者様も目が釘付けでした。

そして、その日の昼食には打ったばかりのお蕎麦が提供され、「美味しい！美味しい!!」と大変好評でした。

さすが、蕎麦処信州！
皆さん、お蕎麦が大好きですね。
美味しいお蕎麦をありがとうございました！



編集後記

新しい年の始まり、皆様はどんなお正月を過ごされましたか？お年玉で財布の中身が寂しくなるのは皆さん一緒ではないでしょうか？

もえぎは今年開設20周年を迎えます。『さんぽ路』もより一層充実した内容で皆様にお届けできるよう頑張ります。

今年も宜しく願い致します。



新人紹介

この度、4名の職員が赴任しました。皆さん、よろしくお願ひします。



リハビリ
理学療法士
なかじま たかし
中嶋 崇



かえで棟
介護職員
こばやし まゆみ
小林 真由美



まつば棟
介護福祉士
うめまつ さなえ
梅松 早苗



まつば棟
看護師
おざわ まり
小澤 まり