

# 病院内サポートスタッフ の業務

北信総合病院  
看護部

# 病院内サポートスタッフってなに？

- 1 患者さんが入院生活を快適に過ごせるよう、看護師や介護福祉士とともに環境を整えたり、日常生活の援助を行います。
- 2 患者さんの診療がスムーズに進むように移動のお手伝いや、物品や器具の補充などを行います。



# 日常生活の援助とは

主に療養中の日常生活のお世話のことです



モーニング・イブニングケア



配下膳・食事介助



おむつ交換



入浴・清潔援助



移動・移乗の援助



レクリエーション

# サポート業務とは



ナースコール対応



環境整備



ベッド移動・ベッドメイキング



検査・外来受診送迎



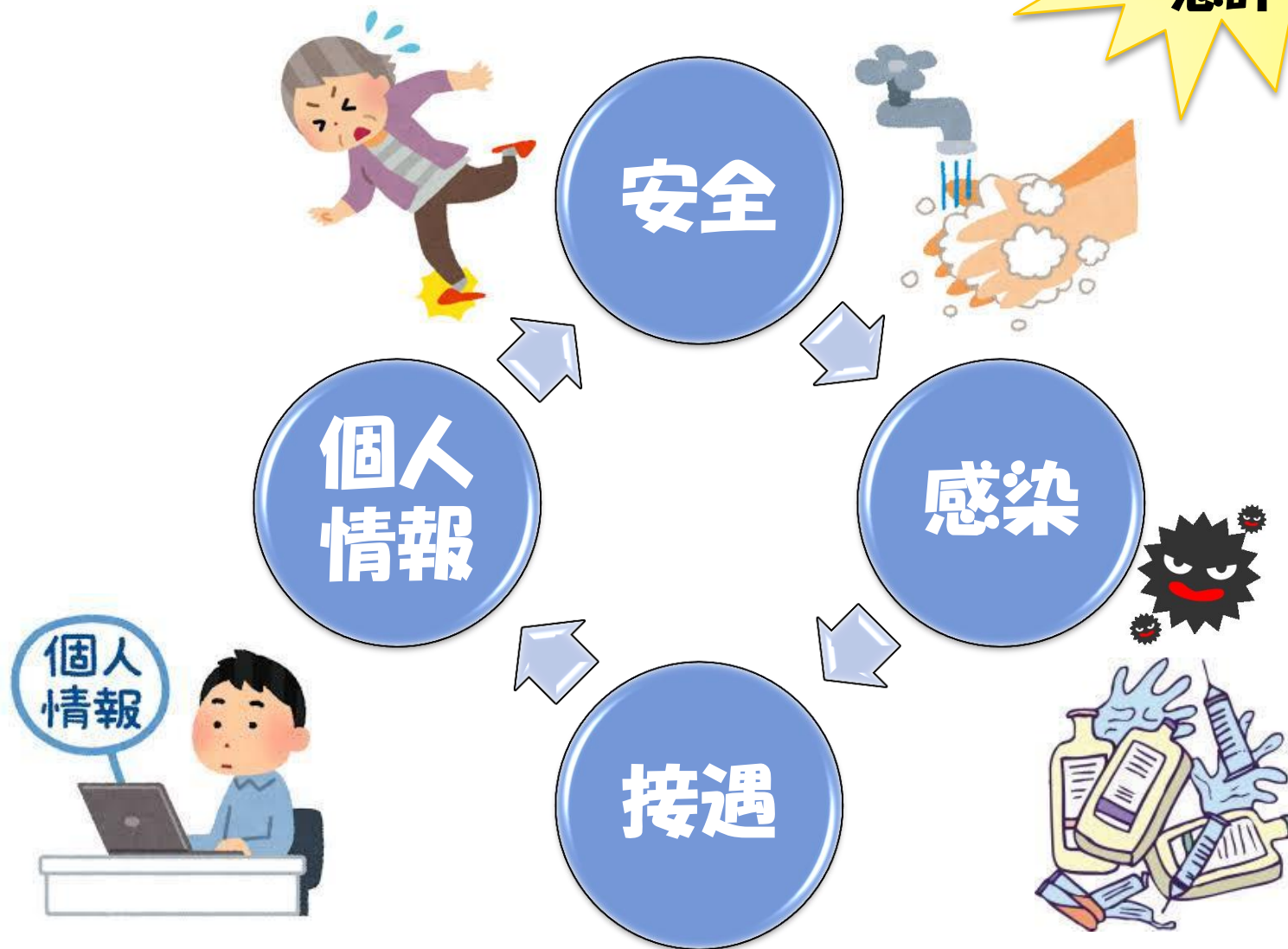
物品の準備・片付け



# 病院で働く上での注意点



苦情  
悪評





# あなたも看護チーム の一員です！



## 一緒に働きましょう



# 病院内サポートスタッフ募集

...20代～60代の男女が活躍中...



**無資格・未経験で働きはじめたスタッフが長く働いている職場です**

○ サポート業務とは... 検査・外来送迎



物品の準備・片付け

ベッドメイキング／環境整備



**興味はあるけど不安・・・という方も、まずは見学にいらしてください**

※お仕事を説明 ※職場見学 ※就職相談

**まずは、気軽にお電話ください**

JA長野厚生連 北信総合病院

TEL:0296-22-2151

人事課 板井・山極



## 【介護技術が学べます】

簡単な起き上がりの技術      体を横に向ける技術  
車いすやベッドに移動する技術      おむつ交換  
パジャマの着替え方法      など



## 【募集内容】

### ＊募集職種〔準正職員〕〔パート〕

病院内でのサポートスタッフ(ナーシングアシスタント)

＊応募資格〔無資格、未経験者歓迎、遅出・夜勤ができる方    大歓迎〕

＊給与〔準正職員・パート 時給848円～〕(夜勤手当10000円)

＊勤務時間〔日勤 8:30～17:00 遅出12:30～21:00

夜勤 16:30～9:00 早出 7:30～16:00〕

日勤のみの方も募集中

＊休日 4週7休シフト制 年末年始(5日) 有給休暇

＊福利厚生 賞与年2回(準正職員1.9ヶ月)(2019年度実績)

交通費支給、社保完備、各種手当有

